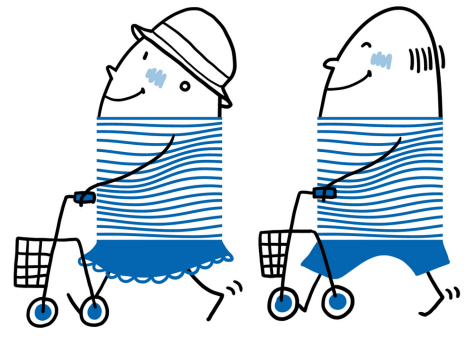


Charte

POUR LES BENEFICIAIRES

Nous souhaitons que le bénéficiaire soit le plus « heureux » et satisfait que possible et qu'il ait du plaisir dans son existence au sein de la Fondation.

Pour cela nous nous engageons à:



- Le considérer comme un être unique, en prenant en compte son parcours et ses choix de vie, à travers une philosophie empreinte d'humanité, incluant le respect fondamental de sa volonté propre, de ses rythmes et de ses habitudes au quotidien.
- Mettre du cœur dans notre approche et développer un autre regard, privilégiant la notion d'accueil et tenant compte de son état général de santé.
- Avancer sur une route éthique, tout en visant à être sécurisant et rassurant dans l'accompagnement au quotidien.

POUR LES COLLABORATEURS

Nous souhaitons travailler avec des collaborateurs motivés et satisfaits de leurs conditions de travail, fonctionnant en interdisciplinarité et pouvant développer du plaisir dans leurs activités.

Pour cela nous nous engageons à:



- Conduire les équipes avec écoute, de manière transparente, équitable et valorisante pour leur permettre d'œuvrer dans la même direction et dans une ambiance sereine.
- Développer la solidarité entre collaborateurs, en considérant les formations et expériences de chacun, en travaillant avec motivation, humour, respect, anticipation, organisation et équilibre.
- Encourager l'investissement professionnel et le développement des compétences par des perfectionnements ou des formations certifiantes.

POUR L'INSTITUTION

Nous souhaitons poursuivre la mise en œuvre et le renforcement de notre devise « Il fait bon vivre à La Venoge », en continuant à privilégier la solidarité entre tous les acteurs de l'Institution.

Pour cela nous nous engageons à:

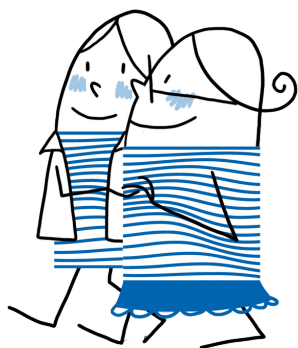


- Travailler main dans la main dans une approche pluridisciplinaire et solidaire, pour chacune des activités de l'institution.
- Consolider la bonne renommée de La Fondation en soignant son image, en étant ouverts et évolutifs, en développant des solutions novatrices et en s'appuyant sur les nouvelles technologies.
- Œuvrer pour que chaque collaborateur puisse développer un sentiment de fierté et d'appartenance ouvert et positif face à son lieu de travail.

POUR LES PARTENAIRES

Nous souhaitons entretenir des échanges constructifs et de qualité avec tous nos partenaires.

Pour cela nous nous engageons à:



- Être à l'écoute des familles et répondants légaux pour les associer activement à nos démarches et proposer le meilleur accompagnement possible à tous les bénéficiaires.
- Collaborer étroitement avec les instances politiques et les partenaires de santé, tout en renforçant les liens avec les associations faitières et au sein du réseau.
- Développer et maintenir des relations de qualité avec nos prestataires afin que leurs services et produits répondent en permanence aux besoins des bénéficiaires, des collaborateurs et de l'institution.

POUR L'ENVIRONNEMENT

Nous souhaitons préserver notre environnement.

Pour cela nous nous engageons à:



- Utiliser, dans la mesure du possible et dans tous les secteurs d'activités de la Fondation, des énergies durables et renouvelables dans un souci réel de préservation, de protection et de respect de l'environnement.
- Privilégier l'utilisation de produits non toxiques et non polluants.
- Être proactif pour contribuer à diminuer notre empreinte carbone et réduire notre production de déchets, par l'achat de produits de proximité et de matériels recyclables.



Fondation EMS La Venoge